

РЕСПУБЛИКА БЕЛАРУСЬ
ЕДИНЫЙ ГОСУДАРСТВЕННЫЙ РЕГИСТР НЕДВИЖИМОГО
ИМУЩЕСТВА, ПРАВ НА НЕГО И СДЕЛОК С НИМ

Государственный комитет по имуществу Республики Беларусь
Республиканское унитарное предприятие "Могилевское
агентство по государственной регистрации и земельному
кадастру"

Горецкий филиал

Шкловское бюро

СВИДЕТЕЛЬСТВО (УДОСТОВЕРЕНИЕ) № 725/538-3846
о государственной регистрации

По заявлению от 02 августа 2023 года № 1599/23:538

В отношении **капитального строения** с инвентарным номером 725/С-20143, расположенного по адресу: Могилевская обл., Шкловский р-н, Старошкловский с/с, д. Большие Овчиненки, ул. Центральная, 17, площадь - 65.7 кв.м, назначение - Здание многоквартирного жилого дома, наименование - жилой дом

произведена государственная регистрация:

1. создания эксплуатируемого капитального строения
2. возникновения права собственности на капитальное строение, правообладатель – юридическое лицо, резидент Республики Беларусь Открытое акционерное общество "Шкловский агросервис" (форма собственности - частная)

Приложение: нет

Примечание: нет

Свидетельство составлено 04 августа 2023 года
Регистратор *Шмат Сергей Иванович* 538



М.П. _____ (подпись)

Лист 1 из 1



ГОСУДАРСТВЕННЫЙ КОМИТЕТ ПО ИМУЩЕСТВУ РЕСПУБЛИКИ БЕЛАРУСЬ
Климовичское бюро Кричевского филиала Республиканского унитарного предприятия
"Могилевское агентство по государственной регистрации и земельному кадастру"

РЕЕСТР АДРЕСОВ РЕСПУБЛИКИ БЕЛАРУСЬ

СПРАВКА № 247429

об изменении адреса

Уникальный идентификатор адреса: 4944089

Геокод: 54.17074603, 30.17449566

Адрес объекта: 213040, Республика Беларусь, Могилевская обл., Шкловский р-н, Старошкловский с/с, д. Большие Овчиненки, ул. Центральная, 17

Вид объекта: Капитальное строение

Предыдущий адрес: 213040, Республика Беларусь, Могилевская обл., Шкловский р-н, Старошкловский с/с, д. Большие Овчиненки, ул. Центральная, 17

Тип помещения: Жилое

Этаж/этажность: 1

Подъезд/количество подъездов: 0

Дата регистрации адреса: 13.05.2023

Основание присвоения (изменения, прекращения существования) адреса: *Техническая инвентаризация*

Документы, являющиеся основанием для регистрации адреса: *Инструкция о порядке ведения адресной системы, утвержденная постановлением Государственного комитета по имуществу Республики Беларусь (Государственный комитет по имуществу Республики Беларусь) от 15.08.2012 № 27*

Состояние адреса: *Адрес зарегистрирован*

Специалист по технической инвентаризации 2-й категории

13.05.2023



м.п. Хабибулина А. Л.

map.nca.by



ГОСУДАРСТВЕННЫЙ КОМИТЕТ ПО ИМУЩЕСТВУ РЕСПУБЛИКИ БЕЛАРУСЬ

ТЕХНИЧЕСКИЙ ПАСПОРТ
на многоквартирный, блокированный жилой дом

Климовичское бюро Кричевского филиала Республиканского унитарного предприятия "Могилевское
агентство по государственной регистрации и земельному кадастру"
(наименование организации по государственной регистрации недвижимого имущества, прав на него и сделок с ним)

Наименование: жилой дом

Назначение: 2 11 03 - Здание многоквартирного жилого дома

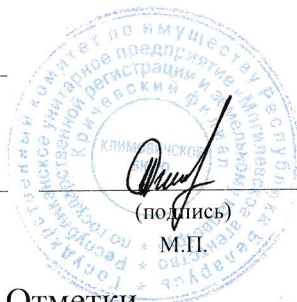
Инвентарный номер: - 725/с-20143

Адрес: 213040, Республика Беларусь, Могилевская обл., Шкловский р-н, Старошкловский с/с, д. Большие Овчиненки, ул. Центральная, 17

Составлен по состоянию на: 28.04.2023

Составил 29.04.2023
(дата)

Уполномоченное должностное лицо 29.04.2023
(дата)



А.Л. Хабибулина
(инициалы, фамилия)

С.Н. Игнатенко
(инициалы, фамилия)

Отметки

1. Общие сведения об многоквартирном, блокированном жилом доме

1. Кадастровый номер земельного участка	725882801601000075 (0.2200)
2. Литер	А1/дос
3. Количество надземных этажей, шт.	1
4. Количество подземных этажей, шт.	-
5. Год постройки (дата приемки в эксплуатацию)	1990
6. Год реконструкции	-
7. Физический износ, %	37
8. Объем здания, куб.м	249
9. Наружная площадь (площадь застройки), кв.м.	91 (94)
10. Общая площадь здания, кв.м	74.9
11. Количество жилых изолированных помещений (квартир), шт.	1
12. Количество жилых комнат, шт.	3
13. Жилая площадь жилого дома (квартиры), кв.м	46.2
14. Общая площадь жилых помещений (квартир) жилого дома (квартиры), кв.м	65.7
15. Общая площадь квартиры (квартир) по СНБ, кв.м	-
16. Площадь балконов, лоджий, террас и т.п. без учета коэффициентов, кв.м	-
17. Площадь балконов, лоджий, террас и т.п. жилых помещений с учетом коэффициентов, кв.м	-
18. Количество нежилых изолированных помещений, шт.	0
19. Общая площадь нежилых изолированных помещений, кв.м	-
20. Нормируемая площадь нежилых изолированных помещений, кв.м	-
21. Вид конструкции здания	Бескаркасная
22. Материал наружных стен	Доски

2. Сведения о стоимости

Вид стоимости	Дата определения (год уровня цен)	Стоимость, руб.	Документ о стоимости
1	2	3	4
Остаточная стоимость	03.04.23	1313.50	Справка о балансовой принадлежности и стоимости объекта недвижимого имущества ОАО «Шкловский агросервис» от 04.04.2023 № 234

3. Благоустройство жилых помещений

Наименование показателя	Отопление			Водопровод	Канализация		Горячее водоснабжение	Ванны (души)	Газ (газоснабжение)	Напольные электроплиты (варочные панели)
	печное	Центральное			центрально- ная	мест- ная				
		от ТЭЦ или групповой (районной) котельной <*>	от индивидуальных отопительных устройств на <***>							
1	2	3	4	5	6	7	8	9	10	11
Количество изолированных жилых помещений (квартир), шт.	1	-	Тв.т.1.	-	-	-	-	-	1	-

Наименование показателя	Отопление			Водопровод	Канализация		Горячее водоснабжение	Ванны (души)	Газ (газоснабжение)	Напольные электроплиты (варочные панели)
	печное	Центральное			центральная	местная				
		от ТЭЦ или групповой (районной) котельной <*>	от индивидуальных отопительных устройств на _____ <***>							
1	2	3	4	5	6	7	8	9	10	11
Общая площадь жилых помещений, кв. м	25.2	-	Тв.т:65.7.	-	-	-	-	-	65.7	-

<*> Система теплоснабжения централизованная.

<***> Система теплоснабжения децентрализованная (локальная).

4. Техническое описание основных строений, их составных элементов и принадлежностей

Литер	Наименование	Год постройки (дата приема в эксплуатацию)	Износ, %*	Площадь, кв. м**	Объем, куб. м	Описание конструктивных элементов и инженерных систем***																
						фундамент	стены	перегородки	перекрытия	крыша	полы	окна	двери, ворота	отделка	отопление	водопровод	канализация	электро-снабжение	газо-снабжение	иные	прочие	
1	2	3	4	5	6	7	8	9	10	11	12	13	14	15	16	17	18	19	20	21	22	
A1/дос	жилой дом	1990	37	80 (82)	226	кирп.	Нар.: дер. шит; Вн.: нет	дер.	дер.	волн. шифер	доска, ДВП	дер.	дер.	дер.	Нар.: облиц. с/к кирпич; Вн.: обои	к.тв/го п., печь	нет	нет	авт.	нет	нет	крыл.
1	неоталиваемая пристройка	-	40	11 (12)	23	бет.	бл. гс/к, кирпич	бл. гс/к	нет	волн. шифер	бет.	дер.	дер.	дер.	нет	нет	нет	нет	нет	нет	нет	крыл.
2	баня	-	35	10 (10)	22	кирп.	брев.	нет	дер.	волн. шифер	доска	дер.	дер.	дер.	нет	есть	нет	есть	нет	нет	нет	нет
3	сарай	-	35	7 (7)	19	столб дер.	доска	нет	нет	волн. шифер	доска	нет	дер.	дер.	нет	нет	нет	нет	нет	нет	нет	нет
4	сарай	-	40	11 (11)	16	бет.	бл. гс/к	нет	нет	волн. шифер	нет	дер.	дер.	дер.	нет	нет	нет	нет	нет	нет	нет	нет
5	уборная	-	35	2 (2)	5	бет.	бл. гс/к	нет	нет	волн. шифер	доска	нет	дер.	дер.	нет	нет	нет	нет	нет	нет	нет	нет
6	сарай	-	50	32 (32)	77	бет.	бл. гс/к	нет	нет	волн. шифер	нет	дер.	дер.	дер.	нет	нет	нет	нет	нет	нет	нет	нет
7	сарай	-	50	12 (12)	28	столб дер.	доска	нет	нет	волн. шифер	нет	нет	дер.	дер.	нет	нет	нет	нет	нет	нет	нет	нет

* Для незавершенных строений указывается готовность, %.

** Указывается наружная площадь и площадь застройки, а в отношении погребов и т.п. – площадь по внутреннему периметру.

*** По основному строению описание конструктивных элементов и инженерных систем в данной таблице не приводится.

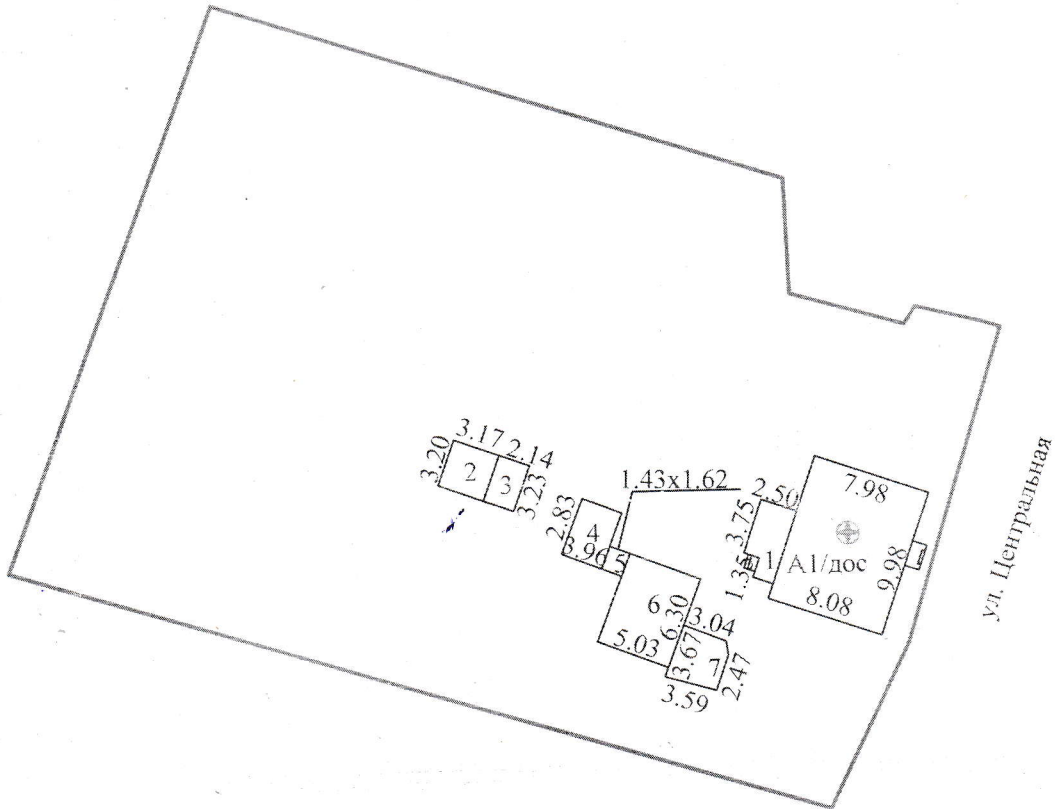
При внесении сведений по сооружениям графы 5 – 22 объединяются.

Примечание: Строка «Инвентарный номер» не заполнена по причине его отсутствия на момент составления итогового технического документа. Инвентарный номер присваивается при государственной регистрации создания объекта недвижимого имущества и указывается в свидетельстве (удостоверении) о государственной регистрации.

Количество страниц технического паспорта : 5

Ситуационный план

Приложение 1



Условные обозначения :

- А1/дос - жилой дом
- 1 - неотапливаемая пристройка
- 2 - баня
- 3,4,6,7 - сарай
- 5 - уборная
- Контур объекта недвижимого имущества
- граница земельного участка
- геокод

Климовичское бюро Кричевского филиала РУП "Могилевское агентство по государственной регистрации и земельному кадастру"

Жилой дом

213040, Республика Беларусь, Могилевская обл., Шкловский р-н, Старошкловский с/с, д. Большие Овчиненки, ул. Центральная, 17

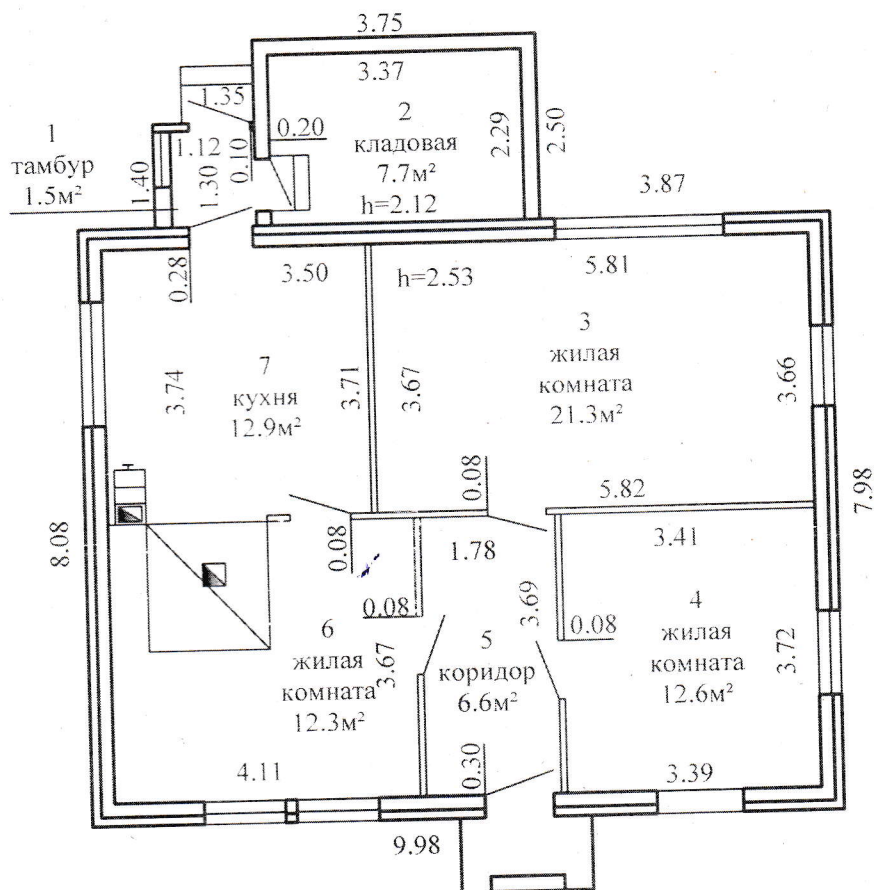
Система координат: 1963 года

Составлен по состоянию на: 28 апреля 2023г.

Масштаб	Лист 1	Листов 1	Стр. 6
1:500	Инициалы, Фамилия	Подпись	Дата
Составил	А.Л.Хабибулина		29.04.2023
Оформил	А.Л.Хабибулина		29.04.2023
Проверил	С.Н.Игнатенко		29.04.2023

Поэтажный план Секция (подъезд) _ Этаж 1

Приложение 2



46.2м²
65.7м²
74.9м²

Климовичское бюро Кричевского филиала РУП "Могилевское агентство по государственной регистрации и земельному кадастру"			
жилой дом			
213040, Республика Беларусь, Могилевская обл., Шкловский р-н, Старошкловский с/с, д. Большие Овчиненки, ул. Центральная, 17			
Литер А1/дог	Секция (подъезд) _	Этаж 1	
Составлен по состоянию на: 28 апреля 2023г.			
Масштаб	Лист 1	Листов 1	Стр. 7
1:100	Инициалы, Фамилия	Подпись	Дата
Составил	А.Л.Хабибулина	<i>[Signature]</i>	29.04.2023
Оформил	А.Л.Хабибулина	<i>[Signature]</i>	29.04.2023
Проверил	С.Н.Игнатенко	<i>[Signature]</i>	29.04.2023